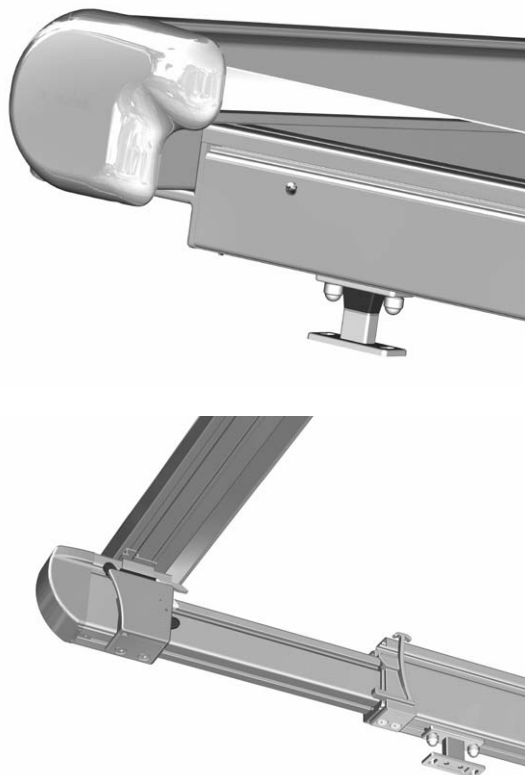


# TARGA-PLUS PS6100

Store pour jardins d'hiver avec tirage par moteur

PS6100



## Description

Store pour jardin d'hiver avec tirage à moteur. Avec toile. Descente et montée du store par moteur 230V/50Hz avec frein à friction, arrêt de fin de course électronique, protection thermique, classe de protection IP54 (éclaboussures d'eau), avec câble de raccordement de 150 cm à 4 fils. Coffre de protection: aluminium extrudé en une pièce de forme arrondie, comme élément porteur de construction, avec gorge pour la réception des supports de coulisses. Embouts du coffre en fonte d'aluminium servant de fixation pour le moteur et le palier côté opposé. Tube d'enroulement en acier zingué avec gorge pour la fixation de la toile. Barre de charge en aluminium extrudé avec chambre et gorge pour la toile et les goujons d'entraînement pour les vérins à gaz. Lorsque la barre de charge est rentrée, le coffre est fermé. Coulisses en aluminium extrudé, avec un élément de sortie supplémentaire (max. 140 cm) permettant en position ouverte d'avancer en dehors du toit du jardin d'hiver; assuré par des arrêteurs en position rentrée. Coulisses avec gorge pour les glisseurs en PVC, chambre pour le mécanisme de vérin à gaz avec câbles en inox pour le transport de la toile et gorge pour la réception des supports de fixation. L'installation, avec un dépassement gauche et droite de max. 100 cm, peut être adaptée à la sous-construction. Supports de fixation en fonte d'aluminium. Toute la visserie visible en inox.

Les installations avec une avancée dépassant 300 cm sont équipées avec une barre de roulement, et celles dépassant 500 cm avec deux. Y compris fixation pour barre de roulement pour supporter la toile. Barre de roulement en aluminium extrudé rond, fixations pour coulisses en fonte d'aluminium.

### Option:

Moteur E radio

### Option:

Avec 3 coulisses pour une largeur/avancée totale jusqu'à 700 cm (max. 49m<sup>2</sup>).

	min. 85 cm **max. 600/700 cm		*min. 185 cm ***max. 600/700 cm
---	---------------------------------	---	------------------------------------

\* min. 125cm (A) + 60cm (P1) = 185cm  
min. 205cm (A) + 100cm (P2) = 305cm  
min. 243cm (A) + 140cm (P3) = 383cm

\*\* avec 2 coulisses (max. 36m<sup>2</sup>)

\*\*\* dès une largeur dépassant 600 cm avec 3 coulisses (max. 49m<sup>2</sup>)

## FOURNI COMME SUIT

Store complètement assemblé dans le coffre, avec toile montée. Coulisses séparées.

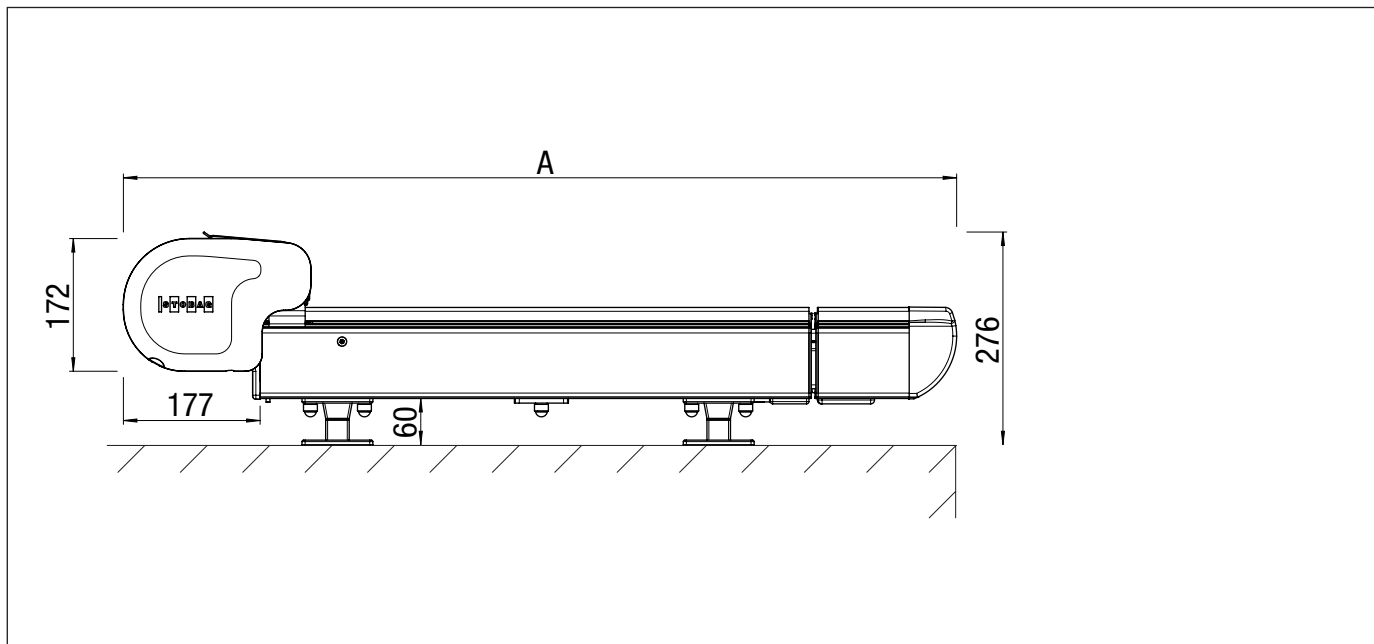


# TARGA-PLUS PS6100

Store pour jardins d'hiver avec tirage par moteur

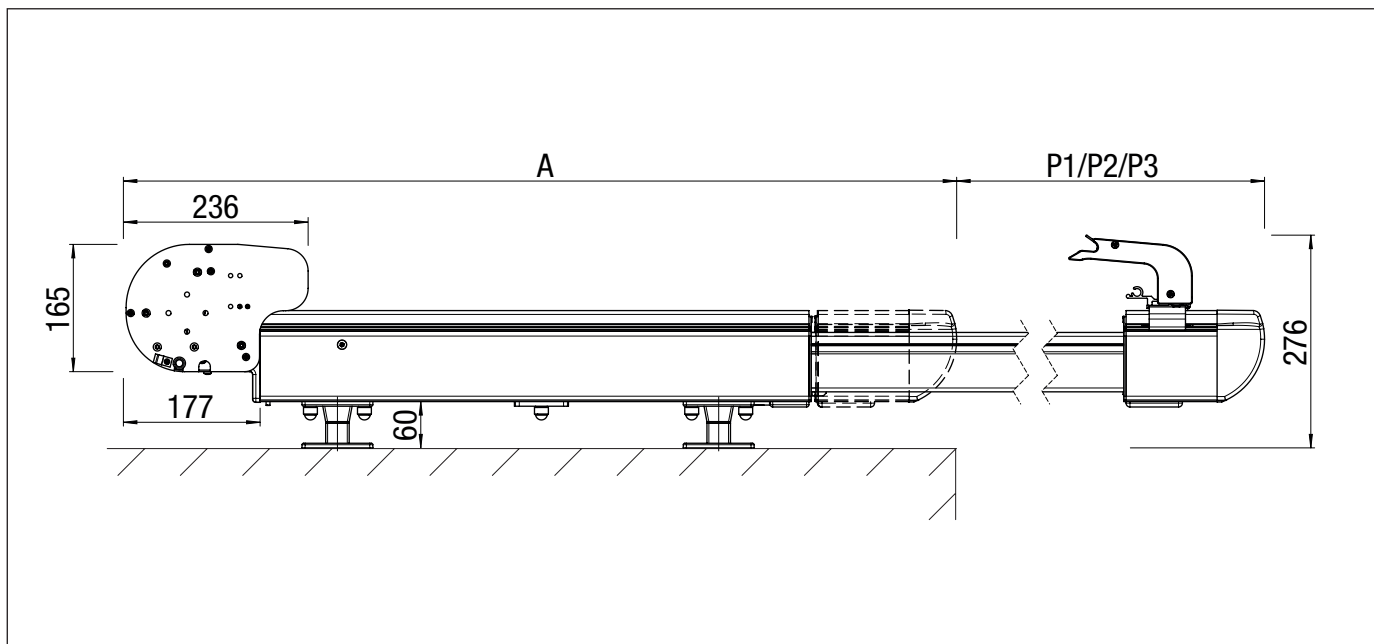
PS6100

Avec caches latéraux de caisson



PS6100

Sans cache latéral de caisson



**A** = avancée (fixe)

**P1** = avancée Plus = 60cm

**P2** = avancée Plus = 100cm

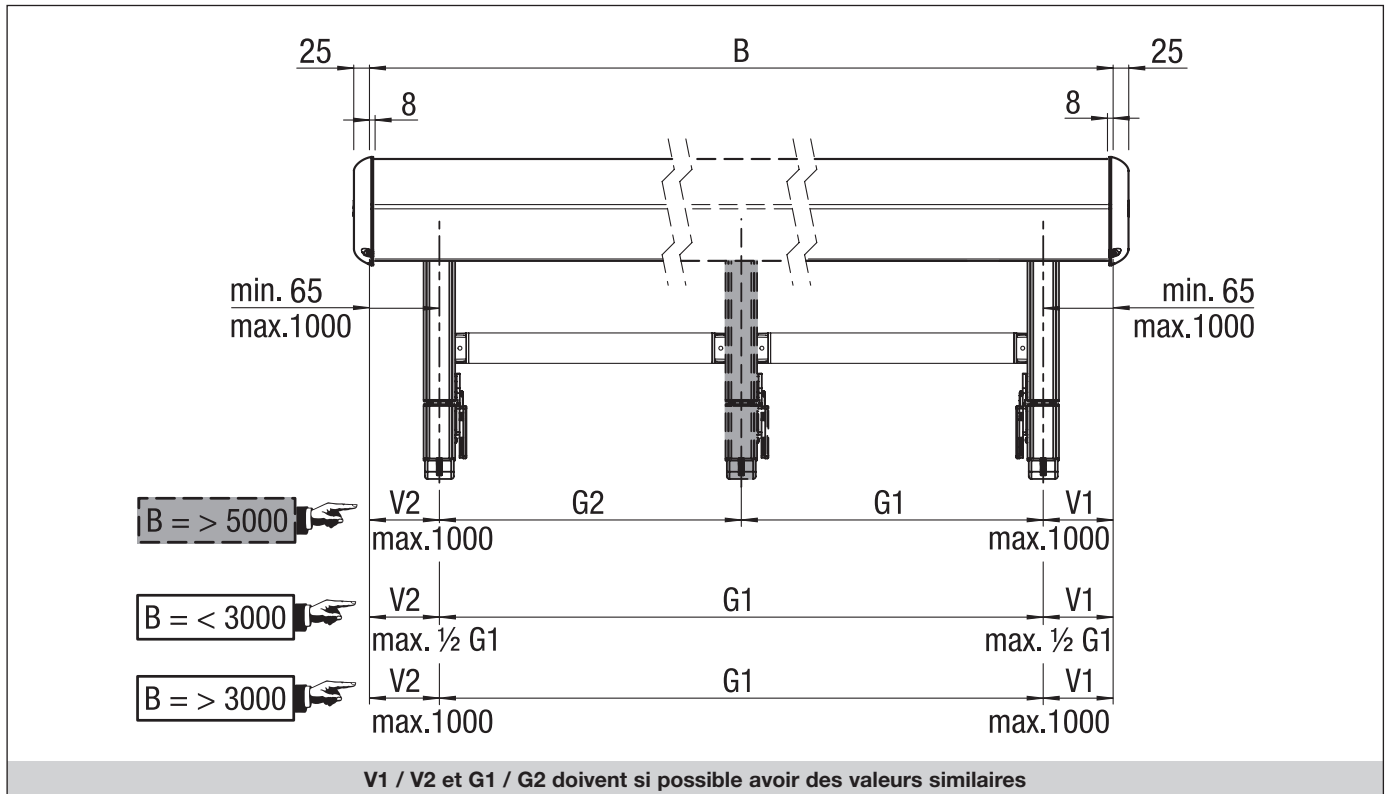
**P3** = avancée Plus = 140cm

# TARGA-PLUS PS6100

Store pour jardins d'hiver avec tirage par moteur

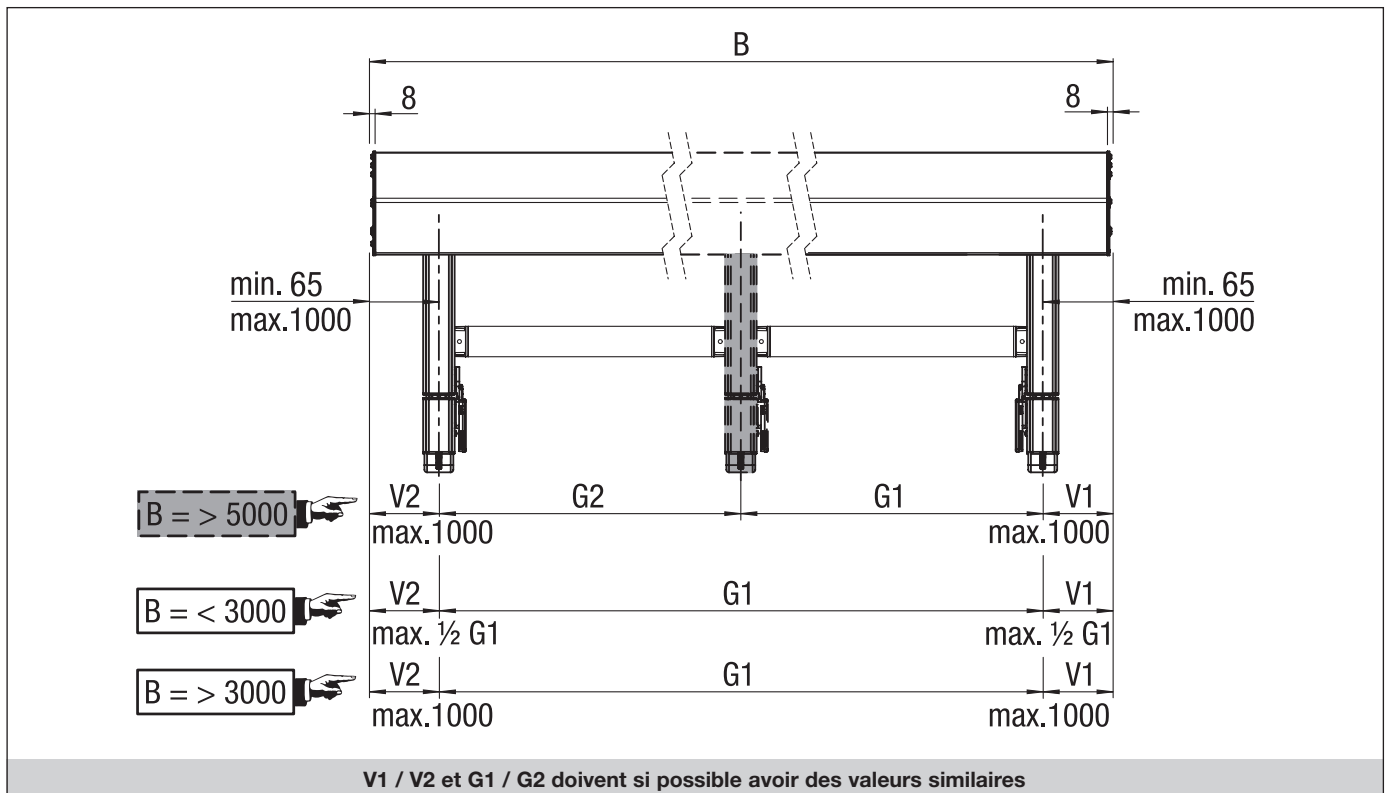
## PS6100

## Plan de montage avec caches latéraux de caisson



## PS6100

## Plan de montage sans cache latéral de caisson



**B** = Largeur totale